



(주)이씨엠

- 대표: 서충옥
- 주소: 경기도 부천시 부천로 435번길 10
- 전화: 032-661-2380
- 팩스: 032-678-2380
- 홈페이지: www.ecmpack.com
- 이메일: sales1@ecmpack.com

- 생산품목:
  - 고흥제 계수 폴라인
  - 카토너 (용기, 바이알, PTP)
  - 각종 라벨러
  - 수축포장기(밴딩기)
  - 카톤 프린트 앤 체크 시스템
  - 설명서 부착기

㈜ECM은 고흥제 계수 폴라인 및 종합 포장기 전문 제작 업체입니다. 계수 생산된 정제를 셔터부 하단에서 정밀 로드셀로직접 계량하여 계수 오차 등을 선별하는 중량선별 일체형 계수기를 세계 최초로 개발하여 납품하고 있습니다. 또한 국내 유일하게 상용속도 분당 300~400 바이알/앰플 라벨러를 제작 납품함으로써 유럽산 고가 설비 대체 장비로써 평가받고 있습니다. 자동 카토닝 컨셉에 대한 정확한 이해를 통해 기초 설계부터 기본에 충실하게 설계 제작된 자동 카토너 (MI-120)는 바이알, 용기, PTP 제품과 부자재 (보강지, 설명서 등) 투입이 자동으로 이루어져 생산성 향상 및 인원 절감에 큰 도움을 줍니다. 귀사의 미래를 준비할 수 있는 도움의 기업으로 언제나 책임을 다하는 신뢰받는 기업이 되기 위해 더욱 노력하겠습니다.



## 세계최초 ECM의 기술로 "중량선별 일체형 계수기" 개발

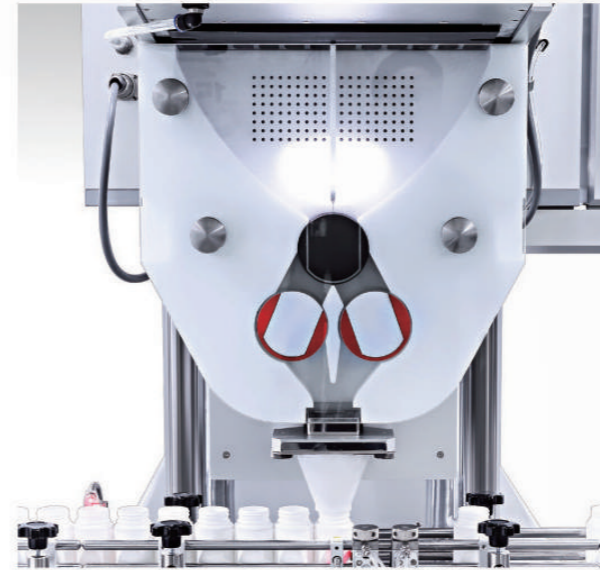
특허출원  
제10-2019-0152990호



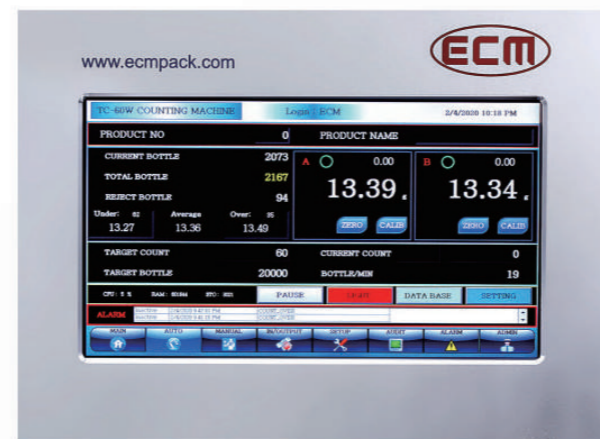
## 멀티채널 카운팅 M/C과 디지털 로드셀을 하나로 묶었다!

계수 오차 고민 끝!  
좁은 공간 설치 고민 끝!  
번거로운 체인지파트 가이드 조정 끝!  
비용 부담 끝!

- 특징
- 50mg 정제 30T 계수 시 1/2T 계수 오차 선별 가능
  - 좁은 공간에 배치 가능
  - 체인지파트 가이드조정 불필요
  - 비용절감



- 센서/셔터부 하단에 정밀 디지털 로드셀 (독일산)배치
- 계수된 정제를 직접 계량 > 계수 오차 선별
- 3차 Anti-Vibration System 채택하여 안정된 계량 구현
- 분진 제거 시스템
- 무정전 GUR



- PC Touch Screen 채택
- 계수 생산, 실중량 체크 실시간 모니터링
- 직관적인 디자인
- 중량 데이터 저장 및 백업기능 기본 장착 (21 CFR PART 11 지원)

T.032 661 2380 F.032 678 2380  
sales1@ecmpack.com  
경기도 부천시 오정구 부천로 435번길 10(내동)



**ECM (주)이씨엠**  
경기도 부천시 부천로 435번길 10(내동)  
TEL : 032-661-2380 FAX : 032-678-2380  
E-mail : sales1@ecmpack.com www.ecmpack.com

**ECM CO., LTD.**  
(Nae-Dong)10, 435th Street, Buchunro, Buchun-City, Gyeonggi-Do, Korea  
TEL : +82-32-661-2380 FAX : +82-32-678-2380  
E-mail : sales1@ecmpack.com www.ecmpack.com