



성진기계

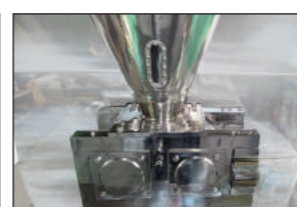
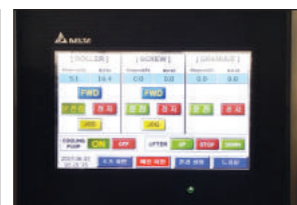
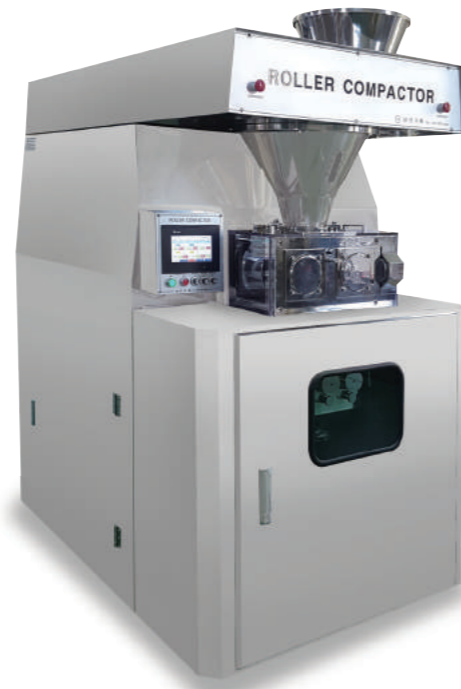
- 대표: 최영식
- 주소: 경기도 용인시 처인구 모현면 백옥대로 2182-27
- 전화: 031-333-2425
- 팩스: 031-334-5721
- 홈페이지: seh8175@naver.com
- 이메일: www.성진기계.kr

저희 성진기계는 제약, 식품기계전문업체입니다. 수년간의 노하우와 최고의 서비스로 감동을 드리고자 노력하고 있습니다. 차별화된 기술력과 경쟁력으로 안내해드리겠습니다. 신뢰를 바탕으로 언제나 고객을 먼저 생각하는 저희 성진기계가 되겠습니다.

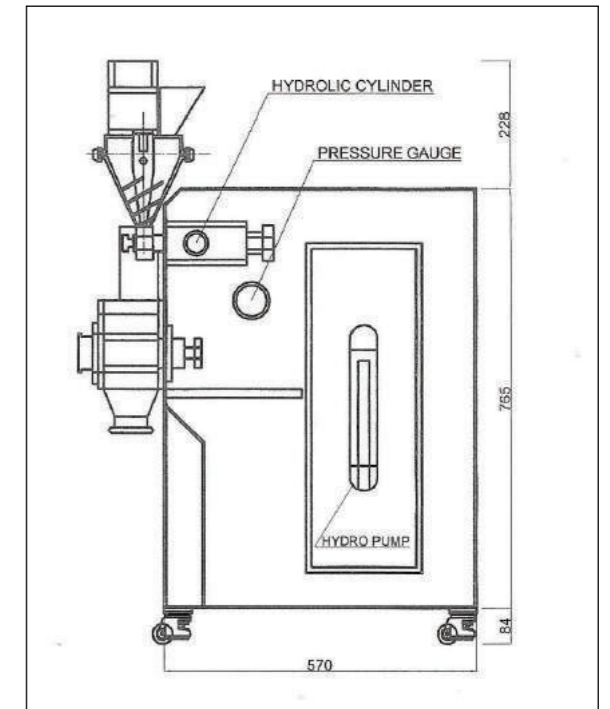
ROLLER COMPACTOR / 건식 과립기

RC-300

RC-220/200



RC-60



● 주요사양 / MACHINE SPECIFICATION

모델명	RC-60	RC-100	RC-150	RC-200	RC-220	RC-300
롤러	120w, 1~16RPM	2HP, 1~16RPM	5HP, 1~16RPM	7.5HP, 1~16RPM	10HP, 1~16RPM	15HP, 1~16RPM
스크류	120w, 1~33RPM	1/2HP, 1~33RPM	1.5HP, 1~33RPM	2HP, 1~33RPM	3HP, 1~33RPM	3HP, 1~33RPM
오시레터	60w	1/2HP	1/2HP	1HP	1HP	2HP
리프트		1/4HP	1/4HP	1/2HP	1/2HP	1/2HP
냉각펌프			1/2HP	3/4HP	3/4HP	3/4HP
생산능력	200g~1kg	2~5kg	15~30kg	40~70kg	70~120kg	120~200kg
냉각방식		자가냉각	자가 냉각	자가 냉각	자가 냉각	자가 냉각
속도조절	가변	인버터가변	인버터가변	인버터가변	인버터가변	인버터가변
롤러압력	1.6ton	5.6ton	7.7ton	11.3ton	15.7ton	19ton
메인 파워	1kW	3kW	7kW	10kW	12kW	17kW
사이즈	600L 570D 1000H	700L 1000D 1400H	900L 1200D 1800H	1100L 1580D 2050H	1150L 1600D 2050H	1220L 1640D 2200H



성진기계

경기도 용인시 처인구 모현면 백옥대로 2182-27
 TEL : 031-333-2425 FAX : 031-334-5721
 E-mail : seh8175@naver.com www.성진기계.kr

SUNGJIN MACHINERY CO.

2182-27 Baegok-daero, Mohyeon-eup, Cheoin-gu, Yongin-si, Gyeonggi-do, Korea
 TEL : +82-31-333-2425 FAX : +82-31-334-5721
 E-mail : seh8175@naver.com www.성진기계.kr